

## Rapport de mission de repérage des matériaux et produits contenant de l'amiante avant réalisation de travaux

R. 4412-97 modifié par le décret 2012-639 du 4 mai 2012  
Norme NF X 46-020

25 rue du 8 mai 1945-apt102

77320 LA FERTE GAUCHER



## A \ INFORMATIONS GENERALES

### A.1 \ DESIGNATION DU BÂTIMENT

Nature du bâtiment :		Adresse :	25 rue du 8 mai 1945-apt102 77320 LA FERTE GAUCHER
Cat. Du bâtiment :		Bâtiment :	
Etage :		Porte :	
Ref Cadastrale :	NC	Propriété de :	OPH77 10 AVENUE CHARLES PEGUY 77000 MELUN

### A.2 \ DESIGNATION DU DONNEUR D'ORDRE

Nom :	OPH77	Documents remis :	
Adresse :	10 AVENUE CHARLES PEGUY 77000 MELUN	Moyens mis à disposition :	

### A.3 \ EXECUTION DE LA MISSION

RAPPORT N° :	26LAL0102	Laboratoire d'Analyses :	ITGA
Repérage réalisé le :	11/10/2017	Adresse laboratoire :	3 RUE ARMAND HERPIN LACROIX - CS 46537 35065 RENNES CEDEX
Accompagnateur :		Numéro d'accréditation :	1-5967
Par :	Florian BOCQUET	Organisme d'assurance professionnelle :	ALLIANZ
N° certificat :	CPDI 4382	Adresse assurance :	Direction Opérations Entreprises 5C Esplanade Charles de Gaulle 33081 BORDEAUX CEDEX
Date d'obtention :	04/04/2017	N° de contrat d'assurance :	55897385
Organisme certificateur	I.CERT PARC EDONIA - BAT G - RUE DE LA TERRE VICTORIA - 35760 SAINT GREGOIRE	Date de validité :	31/12/2017

## B \ CACHET DU DIAGNOSTIQUEUR

FAIT A AVESNES LES BAPAUME LE 19/10/2017

Cabinet : **EXPERT HABITAT**

Nom du responsable : **DEMOULIN Frédéric**

Nom du diagnostiqueur : **Florian BOCQUET**



Rapport N° : 26LAL0102      11/10/2017  
Date d'édition : 19/10/2017

2/53

EXPERT HABITAT & INDUSTRIE INGENIERIE – 21 route d'Albert 62450 AVESNES LES BAPAUME

Téléphone : 03.21.73.41.44 – Fax 03 21 73 94 79

Site : [www.experthabitat.com](http://www.experthabitat.com)

SAS au capital de 55 000 € - Siret n° 479 076 838 00032

## C\ SOMMAIRE

### Table des matières

A \ INFORMATIONS GENERALES .....	2
A.1 \ DESIGNATION DU BÂTIMENT .....	2
A.2 \ DESIGNATION DU DONNEUR D'ORDRE .....	2
A.3 \ EXECUTION DE LA MISSION.....	2
B \ CACHET DU DIAGNOSTIQUEUR .....	2
C \ SOMMAIRE .....	3
D \ CONCLUSIONS .....	4
E \ PROGRAMME DE REPERAGE .....	9
F \ CONDITIONS DE REALISATION DU REPERAGE .....	11
G \ RAPPORTS PRECEDENTS.....	11
H \ RESULTATS DETAILLES DU REPERAGE .....	12
ANNEXE 1 – PHOTOS DES ELEMENTS AMIANTES ET/OU NON AMIANTES.....	24
ANNEXE 2 – CROQUIS DE LOCALISATION DE PRELEVEMENTS.....	38
ANNEXE 3 – PROCES VERBAUX D'ANALYSES.....	39
ATTESTATIONS .....	51
CERTIFICAT DE COMPETENCES .....	52

## D\ CONCLUSIONS

**Dans le cadre de la mission décrite en tête de rapport, il a été repéré des matériaux et produits contenant de l'amiante**

PIECE	ETAGE	ELEMENTS	DESSCRIPTIF LABORATOIRE	REPERAGE	Echantillon	METHODE	ETAT	RESULTAT
Cuisine		Enduit / Peinture	Enduit beige en faible quantité en vrac non séparable + enduit plâtreux blanc en faible quantité non séparable + peinture non séparable	Mur C	26LAL0102P006	RESULTAT ANALYSE	BON ETAT	Amiante détecté (Chrysotile)
Cuisine		Enduit / Peinture	Enduit beige en faible quantité non séparable + peinture non séparable	Mur B	26LAL0102P007	RESULTAT ANALYSE	BON ETAT	Amiante détecté (Chrysotile)
WC		Enduit / Peinture	Enduit beige en faible quantité en vrac non séparable + enduit plâtreux blanc en faible quantité non séparable + peinture non séparable	Mur B	26LAL0102P006	Z S O	BON ETAT	Amiante détecté (Chrysotile)
WC		Enduit / Peinture	Enduit beige en faible quantité non séparable + peinture non séparable	Mur B	26LAL0102P007	Z S O	BON ETAT	Amiante détecté (Chrysotile)
WC		Enduit / Peinture	Enduit beige en faible quantité en vrac non séparable + enduit plâtreux blanc en faible quantité non séparable +	Mur C	26LAL0102P006	Z S O	BON ETAT	Amiante détecté (Chrysotile)

Rapport N° : 26LAL0102 11/10/2017

Date d'édition : 19/10/2017

4/53

EXPERT HABITAT & INDUSTRIE INGENIERIE – 21 route d'Albert 62450 AVESNES LES BAPAUME

Téléphone : 03.21.73.41.44 – Fax 03 21 73 94 79

Site : [www.experthabitat.com](http://www.experthabitat.com)

SAS au capital de 55 000 € - Siret n° 479 076 838 00032

PIECE	ETAGE	ELEMENTS	DESCRIPTIF LABORATOIRE	REPERAGE	Echantillon	METHODE	ETAT	RESULTAT
			peinture non séparable					
WC		Enduit / Peinture	Enduit beige en faible quantité non séparable + peinture non séparable	Mur C	26LAL0102P007	Z S O	BON ETAT	Amiante détecté (Chrysotile)
WC		Enduit / Peinture	Enduit beige en faible quantité en vrac non séparable + enduit plâtreux blanc en faible quantité non séparable + peinture non séparable	Mur D	26LAL0102P006	Z S O	BON ETAT	Amiante détecté (Chrysotile)
WC		Enduit / Peinture	Enduit beige en faible quantité non séparable + peinture non séparable	Mur D	26LAL0102P007	Z S O	BON ETAT	Amiante détecté (Chrysotile)
Salle de bains		Enduit / Peinture	Enduit beige en faible quantité en vrac non séparable + enduit plâtreux blanc en faible quantité non séparable + peinture non séparable	Mur A	26LAL0102P006	Z S O	BON ETAT	Amiante détecté (Chrysotile)
Salle de bains		Enduit / Peinture	Enduit beige en faible quantité en vrac non séparable + enduit plâtreux blanc en faible quantité non séparable + peinture non séparable	Mur C	26LAL0102P006	Z S O	BON ETAT	Amiante détecté (Chrysotile)
Salle de bains		Enduit / Peinture	Enduit beige en faible quantité en vrac non séparable + enduit plâtreux	Mur D	26LAL0102P006	Z S O	BON ETAT	Amiante détecté (Chrysotile)

Rapport N° : 26LAL0102 11/10/2017

Date d'édition : 19/10/2017

5/53

EXPERT HABITAT & INDUSTRIE INGENIERIE – 21 route d'Albert 62450 AVESNES LES BAPAUME

Téléphone : 03.21.73.41.44 – Fax 03 21 73 94 79

Site : [www.experthabitat.com](http://www.experthabitat.com)

SAS au capital de 55 000 € - Siret n° 479 076 838 00032

PIECE	ETAGE	ELEMENTS	DESCRIPTIF LABORATOIRE	REPERAGE	Echantillon	METHODE	ETAT	RESULTAT
			blanc en faible quantité non séparable + peinture non séparable					
Cuisine		Enduit / Peinture	Enduit beige en faible quantité en vrac non séparable + enduit plâtreux blanc en faible quantité non séparable + peinture non séparable	Mur A	26LAL0102P006	Z S O	BON ETAT	Amiante détecté (Chrysotile)
Cuisine		Enduit / Peinture	Enduit beige en faible quantité en vrac non séparable + enduit plâtreux blanc en faible quantité non séparable + peinture non séparable	Mur B	26LAL0102P006	Z S O	BON ETAT	Amiante détecté (Chrysotile)
Cuisine		Enduit / Peinture	Enduit beige en faible quantité en vrac non séparable + enduit plâtreux blanc en faible quantité non séparable + peinture non séparable	Mur E	26LAL0102P006	Z S O	BON ETAT	Amiante détecté (Chrysotile)
Cuisine		Enduit / Peinture	Enduit beige en faible quantité en vrac non séparable + enduit plâtreux blanc en faible quantité non séparable + peinture non séparable	Mur F	26LAL0102P006	Z S O	BON ETAT	Amiante détecté (Chrysotile)

PIECE	ETAGE	ELEMENTS	DESCRIPTIF LABORATOIRE	REPERAGE	Echantillon	METHODE	ETAT	RESULTAT
Cuisine		Enduit / Peinture	Enduit beige en faible quantité en vrac non séparable + enduit plâtreux blanc en faible quantité non séparable + peinture non séparable	Mur G	26LAL0102P006	Z S O	BON ETAT	Amiante détecté (Chrysotile)
Cuisine		Enduit / Peinture	Enduit beige en faible quantité en vrac non séparable + enduit plâtreux blanc en faible quantité non séparable + peinture non séparable	Mur H	26LAL0102P006	Z S O	BON ETAT	Amiante détecté (Chrysotile)
Salle de bains		Enduit / Peinture	Enduit beige en faible quantité non séparable + peinture non séparable	Mur A	26LAL0102P007	Z S O	BON ETAT	Amiante détecté (Chrysotile)
Salle de bains		Enduit / Peinture	Enduit beige en faible quantité non séparable + peinture non séparable	Mur C	26LAL0102P007	Z S O	BON ETAT	Amiante détecté (Chrysotile)
Salle de bains		Enduit / Peinture	Enduit beige en faible quantité non séparable + peinture non séparable	Mur D	26LAL0102P007	Z S O	BON ETAT	Amiante détecté (Chrysotile)
Cuisine		Enduit / Peinture	Enduit beige en faible quantité non séparable + peinture non séparable	Mur A	26LAL0102P007	Z S O	BON ETAT	Amiante détecté (Chrysotile)
Cuisine		Enduit / Peinture	Enduit beige en faible quantité non séparable + peinture non séparable	Mur B	26LAL0102P007	Z S O	BON ETAT	Amiante détecté (Chrysotile)

PIECE	ETAGE	ELEMENTS	DESCRIPTIF LABORATOIRE	REPERAGE	Echantillon	METHODE	ETAT	RESULTAT
Cuisine		Enduit / Peinture	Enduit beige en faible quantité non séparable + peinture non séparable	Mur E	26LAL0102P007	Z S O	BON ETAT	Amiante détecté (Chrysotile)
Cuisine		Enduit / Peinture	Enduit beige en faible quantité non séparable + peinture non séparable	Mur F	26LAL0102P007	Z S O	BON ETAT	Amiante détecté (Chrysotile)
Cuisine		Enduit / Peinture	Enduit beige en faible quantité non séparable + peinture non séparable	Mur G	26LAL0102P007	Z S O	BON ETAT	Amiante détecté (Chrysotile)
Cuisine		Enduit / Peinture	Enduit beige en faible quantité non séparable + peinture non séparable	Mur H	26LAL0102P007	Z S O	BON ETAT	Amiante détecté (Chrysotile)

ZSO : Zone de Similitude d'Ouvrage

*Liste des locaux non visités concernés par les travaux et justification*

PIECE	ETAGE	STATUT DE VISITE
NEANT		

*Liste des éléments non inspectés et justification*

PIECE	ETAGE	ELEMENTS	REPERAGE	RESULTAT
NEANT				



## E \ PROGRAMME DE REPERAGE

PIECES CONCERNEES	PERIMETRE DU REPERAGE	REPERAGE	TRAVAUX	ELEMENTS	Echantillonnage	REMARQUES PARTICULIERES
	LOGEMENTS COLLECTIFS		Selon BT			

2107 130.6 21.04.2017

**OFFICE PUBLIC DE L'HABITAT 77** PAGE N° 1

<b>NOM ET ADRESSE DE L'EXPÉDITEUR</b>		<b>BON DE TRAVAUX</b> N° 2017 22057		
OFFICE PUBLIC DE L'HABITAT 77 AGENCE DE LA FERTE S/JOUARRE 29 Square Montmirail 77260 LA FERTE SOUS JOUARRE Tél : 01.60.22.75.49 Fax : 01.60.22.75.44 Siret : 277 700 019 00015		EXPERT HABITAT INGENIERIE  21 RUE D'ALBERT  62450 AVESNES LES BAPAUME		
Réf. fournisseur F / 5149 Marché n° 2017 4475 1 Provenance LE FERTE S/JOUARRE Objet ENTRETIEN	Téléphone 0321734144 <b>ÉMETTEUR</b> CHAUDET ALAIN			
<b>SERVICE</b> FERTE Administratifs		<b>LOCALISATION</b>		
Programme 26 LA FERTE GAUCHER (IDALIE- 8 MAI 1945)		Tranche 1 Ensemble C000 Escalier AL Étage 01 Logement 2 Module 26LAL0102		
<b>ADRESSE</b>				
25 RUE DU 8 MAI 1945 77320 FERTE GAUCHER (LA)				
<b>DÉLAI D'EXÉCUTION</b> 2 JOURS		<b>PÉRIODE DU</b> 04-10-2017 <b>AU</b> 05-10-2017		
<b>ARTICLE</b>	<b>DÉSIGNATION</b>	<b>QUANTITÉ</b>	<b>PRIX UNITAIRE H.T.</b>	<b>TOTAL H.T.</b>
AMI45	REPERAGE AMIANTE AVANT TRAVAUX - TVX	1,00	5,00	5,00
AMI73	D'ENTRETIENS OU RÉPARATIONS ENTRE 1 A ANALYSE EN LABORATOIRE - ANALYSE MET ANALYSE DE 1 A 10 PRELEVEMENTS ISSUS	12,00	48,00	576,00
<b>TOTAL H.T.</b>				581,00
<b>H.T. ACTUALISE</b>				581,00
<b>COEFFICIENT REGIONAL</b>				
<b>RABAIS</b>				
<b>TOTAL H.T.</b>				
<b>T.V.A.</b> 20,00 %				116,20
<b>TOTAL T.T.C.</b>				697,20
04-10-2017 CONTACT SUR PLACE M DUMONT 06.88.40.91.48. LGT A REFAIRE EN TOTALITE MURS /SOLS				
<b>AFFECTATION BUDGÉTAIRE</b>		<b>CODES STRUCTURE ET SCHÉMA : TECHN</b>		
<b>CODE BUDGET</b>	<b>RUBRIQUE</b>	<b>INSTANCES</b>	<b>LIBELLÉ DU POSTE BUDGÉTAIRE</b>	<b>MONTANT T.T.C.</b>
1 HONAMIA	A760	FER SF	HONORAIRES DIAG AMIANTE	697,20
<b>AFFECTATION ANALYTIQUE</b>				
<b>CODE BUDGET</b>	<b>RÉFÉRENCES PATRIMOINE</b>	<b>RÉFÉRENCES OCCUPANT</b>	<b>MONTANT T.T.C.</b>	
1 HONAMIA	26 1 C000 AL 26LAL0102		697,20	
Voir en page 2 la suite du BON DE TRAVAUX N° 2017 22057				
ORIGINAL À CONSERVER PAR LE DESTINATAIRE				

**ELEMENTS A SONDER OU A ANALYSER NON PRESENTS:**

Rapport N° : 26LAL0102  
Date d'édition : 19/10/2017

11/10/2017

10/53

## F \ CONDITIONS DE REALISATION DU REPERAGE

Le repérage amiante avant travaux, contient les informations sur la présence d'amiante dans les matériaux et produits du bâtiment afin d'informer les intervenants réalisant des activités ou interventions sur des matériaux et/ou équipements susceptibles de libérer des fibres d'amiante selon la liste citée dans le cadre E.

Il consiste à identifier et localiser, par inspections visuelles et investigations approfondies pouvant être destructives, l'ensemble des matériaux et produits contenant de l'amiante incorporés ou faisant indissociablement corps avec les locaux et les zones de l'immeuble objet des travaux. Lorsque l'absence de marquages spécifiques ou de documents ne permet pas à l'opérateur de repérage d'attester de la présence ou de la non présence d'amiante dans les matériaux et produits, des prélèvements seront effectués afin de déterminer par analyse la présence ou non d'amiante.

Procédures de prélèvement :

Les prélèvements sur des matériaux ou produits susceptibles de contenir de l'amiante sont réalisés en vertu des dispositions du Code du Travail. Le matériel de prélèvement est adapté à l'opération à réaliser afin de générer le minimum de poussières. Dans le cas où une émission de poussières est prévisible, le matériau ou produit est mouillé à l'eau à l'endroit du prélèvement (sauf risque électrique) et, si nécessaire, une protection est mise en place au sol ; de même, le point de prélèvement est stabilisé après l'opération (pulvérisation de vernis ou de laque, par exemple).

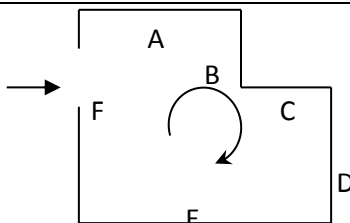
Pour chaque prélèvement, des outils propres et des gants à usage unique sont utilisés afin d'éliminer tout risque de contamination croisée. Dans tous les cas, les équipements de protection individuelle sont à usage unique.

L'accès à la zone à risque (sphère de 1 à 2 mètres autour du point de prélèvement) est interdit pendant l'opération. Si l'accompagnateur doit s'y tenir, il porte les mêmes équipements de protection individuelle que l'opérateur de repérage.

L'échantillon est immédiatement conditionné, après son prélèvement, dans un double emballage individuel étanche.

Les informations sur toutes les conditions existantes au moment du prélèvement susceptible d'influencer l'interprétation des résultats des analyses (environnement du matériau, contamination éventuelle, etc.) seront, le cas échéant, mentionnées dans la fiche d'identification et de cotation en annexe.

Sens du repérage pour évaluer un local :



## G \ RAPPORTS PRECEDENTS

NEANT

## H \ RESULTATS DETAILLES DU REPERAGE

LISTE DES LOCAUX / PARTIES D'IMMEUBLE VISITEES/NON VISITEES CONCERNEES PAR LES TRAVAUX ET JUSTIFICATION

PIECE	ETAGE	JUSTIFICATION	VISITE	TRAVAUX
			OUI	CONCERNEE
Salle de bains			OUI	CONCERNEE
			OUI	CONCERNEE
WC			OUI	CONCERNEE
Cuisine			OUI	CONCERNEE
Chambre 1			OUI	CONCERNEE
Entrée			OUI	CONCERNEE
Chambre 2			OUI	CONCERNEE
Séjour			OUI	CONCERNEE

### DESCRIPTION DES REVETEMENTS EN PLACE AU JOUR DE LA VISITE

PIECE	MUR1	MUR2	MUR3	MUR4	PLANCHER BAS	PLANCHER HAUT	PORTES	FENETRE1	FENETRE2
Salle de bains	Brique Plâtrière	Béton			Dalle béton	Dalle béton			
WC	Béton	Brique Plâtrière			Dalle béton	Dalle béton	BOIS		
Cuisine	Brique Plâtrière	Béton			Dalle béton	Dalle béton	BOIS	PVC	
Chambre 1	Brique Plâtrière	Béton			Dalle béton	Dalle béton	BOIS	PVC	
Entrée	Béton	Brique Plâtrière			Dalle béton	Dalle béton	BOIS		
Chambre 2	Béton	Brique Plâtrière			Dalle béton	Dalle béton	BOIS	PVC	

PIECE	MUR1	MUR2	MUR3	MUR4	PLANCHER BAS	PLANCHER HAUT	PORTES	FENETRE1	FENETRE2
Séjour	Brique Plâtrière	Béton			Dalle béton	Dalle béton	BOIS	PVC	

**LA LISTE DES MATERIAUX OU PRODUITS CONTENANT DE L'AMIANTE, SUR ZONE DE SIMILITUDE D'OUVRAGE ET SUR JUGEMENT PERSONNEL**

PIECE	ETAGE	ELEMENTS	DESCRIPTIF LABORATOIRE	Echantillon	REPERAGE	ETAT	RESULTAT	METHODE
WC		Enduit / Peinture	Enduit beige en faible quantité en vrac non séparable + enduit plâtreux blanc en faible quantité non séparable + peinture non séparable	26LAL0102P006	Mur B	BON ETAT	Amiante détecté (Chrysotile)	Z S O
WC		Enduit / Peinture	Enduit beige en faible quantité non séparable + peinture non séparable	26LAL0102P007	Mur B	BON ETAT	Amiante détecté (Chrysotile)	Z S O
WC		Enduit / Peinture	Enduit beige en faible quantité en vrac non séparable + enduit plâtreux blanc en faible quantité non séparable + peinture non séparable	26LAL0102P006	Mur C	BON ETAT	Amiante détecté (Chrysotile)	Z S O
WC		Enduit / Peinture	Enduit beige en faible quantité non séparable + peinture non séparable	26LAL0102P007	Mur C	BON ETAT	Amiante détecté (Chrysotile)	Z S O
WC		Enduit / Peinture	Enduit beige en faible quantité en vrac non séparable + enduit plâtreux blanc en faible quantité non séparable + peinture non séparable	26LAL0102P006	Mur D	BON ETAT	Amiante détecté (Chrysotile)	Z S O
WC		Enduit / Peinture	Enduit beige en faible quantité non séparable + peinture non séparable	26LAL0102P007	Mur D	BON ETAT	Amiante détecté (Chrysotile)	Z S O
Salle de bains		Enduit / Peinture	Enduit beige en faible quantité en vrac non séparable + enduit plâtreux blanc en faible quantité non séparable	26LAL0102P006	Mur A	BON ETAT	Amiante détecté (Chrysotile)	Z S O

Rapport N° : 26LAL0102 11/10/2017

13/53

Date d'édition : 19/10/2017

EXPERT HABITAT &amp; INDUSTRIE INGENIERIE – 21 route d'Albert 62450 AVESNES LES BAPAUME

Téléphone : 03.21.73.41.44 – Fax 03 21 73 94 79

 Site : [www.experthabitat.com](http://www.experthabitat.com)

SAS au capital de 55 000 € - Siret n° 479 076 838 00032

PIECE	ETAGE	ELEMENTS	DESCRIPTIF LABORATOIRE	Echantillon	REPERAGE	ETAT	RESULTAT	METHODE
			+ peinture non séparable					
Salle de bains		Enduit / Peinture	Enduit beige en faible quantité en vrac non séparable + enduit plâtreux blanc en faible quantité non séparable + peinture non séparable	26LAL0102P006	Mur C	BON ETAT	Amiante détecté (Chrysotile)	Z S O
Salle de bains		Enduit / Peinture	Enduit beige en faible quantité en vrac non séparable + enduit plâtreux blanc en faible quantité non séparable + peinture non séparable	26LAL0102P006	Mur D	BON ETAT	Amiante détecté (Chrysotile)	Z S O
Cuisine		Enduit / Peinture	Enduit beige en faible quantité en vrac non séparable + enduit plâtreux blanc en faible quantité non séparable + peinture non séparable	26LAL0102P006	Mur A	BON ETAT	Amiante détecté (Chrysotile)	Z S O
Cuisine		Enduit / Peinture	Enduit beige en faible quantité en vrac non séparable + enduit plâtreux blanc en faible quantité non séparable + peinture non séparable	26LAL0102P006	Mur B	BON ETAT	Amiante détecté (Chrysotile)	Z S O
Cuisine		Enduit / Peinture	Enduit beige en faible quantité en vrac non séparable + enduit plâtreux blanc en faible quantité non séparable + peinture non séparable	26LAL0102P006	Mur E	BON ETAT	Amiante détecté (Chrysotile)	Z S O
Cuisine		Enduit / Peinture	Enduit beige en faible quantité en vrac non séparable + enduit plâtreux blanc en faible quantité non séparable + peinture non séparable	26LAL0102P006	Mur F	BON ETAT	Amiante détecté (Chrysotile)	Z S O
Cuisine		Enduit / Peinture	Enduit beige en faible quantité en vrac non séparable + enduit plâtreux blanc en faible quantité non séparable + peinture non séparable	26LAL0102P006	Mur G	BON ETAT	Amiante détecté (Chrysotile)	Z S O

Rapport N° : 26LAL0102 11/10/2017

14/53

Date d'édition : 19/10/2017

EXPERT HABITAT & INDUSTRIE INGENIERIE – 21 route d'Albert 62450 AVESNES LES BAPAUME

Téléphone : 03.21.73.41.44 – Fax 03 21 73 94 79

Site : [www.experthabitat.com](http://www.experthabitat.com)

SAS au capital de 55 000 € - Siret n° 479 076 838 00032

PIECE	ETAGE	ELEMENTS	DESCRIPTIF LABORATOIRE	Echantillon	REPERAGE	ETAT	RESULTAT	METHODE
			plâtreux blanc en faible quantité non séparable + peinture non séparable					
Cuisine		Enduit / Peinture	Enduit beige en faible quantité en vrac non séparable + enduit plâtreux blanc en faible quantité non séparable + peinture non séparable	26LAL0102P006	Mur H	BON ETAT	Amiante détecté (Chrysotile)	Z S O
Salle de bains		Enduit / Peinture	Enduit beige en faible quantité non séparable + peinture non séparable	26LAL0102P007	Mur A	BON ETAT	Amiante détecté (Chrysotile)	Z S O
Salle de bains		Enduit / Peinture	Enduit beige en faible quantité non séparable + peinture non séparable	26LAL0102P007	Mur C	BON ETAT	Amiante détecté (Chrysotile)	Z S O
Salle de bains		Enduit / Peinture	Enduit beige en faible quantité non séparable + peinture non séparable	26LAL0102P007	Mur D	BON ETAT	Amiante détecté (Chrysotile)	Z S O
Cuisine		Enduit / Peinture	Enduit beige en faible quantité non séparable + peinture non séparable	26LAL0102P007	Mur A	BON ETAT	Amiante détecté (Chrysotile)	Z S O
Cuisine		Enduit / Peinture	Enduit beige en faible quantité non séparable + peinture non séparable	26LAL0102P007	Mur B	BON ETAT	Amiante détecté (Chrysotile)	Z S O
Cuisine		Enduit / Peinture	Enduit beige en faible quantité non séparable + peinture non séparable	26LAL0102P007	Mur E	BON ETAT	Amiante détecté (Chrysotile)	Z S O
Cuisine		Enduit / Peinture	Enduit beige en faible quantité non séparable + peinture non séparable	26LAL0102P007	Mur F	BON ETAT	Amiante détecté (Chrysotile)	Z S O
Cuisine		Enduit / Peinture	Enduit beige en faible quantité non séparable + peinture non séparable	26LAL0102P007	Mur G	BON ETAT	Amiante détecté (Chrysotile)	Z S O
Cuisine		Enduit / Peinture	Enduit beige en faible quantité non séparable + peinture non séparable	26LAL0102P007	Mur H	BON ETAT	Amiante détecté (Chrysotile)	Z S O

Rapport N° : 26LAL0102 11/10/2017

15/53

Date d'édition : 19/10/2017

EXPERT HABITAT & INDUSTRIE INGENIERIE – 21 route d'Albert 62450 AVESNES LES BAPAUME

Téléphone : 03.21.73.41.44 – Fax 03 21 73 94 79

Site : [www.expert habitat.com](http://www.expert habitat.com)

SAS au capital de 55 000 € - Siret n° 479 076 838 00032



**LA LISTE DES MATERIAUX OU PRODUITS CONTENANT DE L'AMIANTE, APRES ANALYSE**

PIECE	ETAGE	ELEMENTS	DESCRIPTIF LABORATOIRE	Echantillon	REPERAGE	ETAT	RESULTAT
Cuisine		Enduit / Peinture	Enduit beige en faible quantité en vrac non séparable + enduit plâtreux blanc en faible quantité non séparable + peinture non séparable	26LAL0102P006	Mur C	BON ETAT	Amiante détecté (Chrysotile)
Cuisine		Enduit / Peinture	Enduit beige en faible quantité non séparable + peinture non séparable	26LAL0102P007	Mur B	BON ETAT	Amiante détecté (Chrysotile)

**LA LISTE DES MATERIAUX SUSCEPTIBLES DE CONTENIR DE L'AMIANTE, MAIS N'EN CONTENANT PAS.**

PIECE	ETAGE	ELEMENTS	DESCRIPTIF LABORATOIRE	Echantillon	REPERAGE	ETAT	RESULTAT	METHODE
WC		Revêtement souple	Revêtement souple marron + revêtement souple jaune + ragréage rose	26LAL0102P001	Sols	BON ETAT	Fr1:Amiante non détecté	RESULTAT ANALYSE
Salle de bains		Revêtement souple	Revêtement souple bleu + matériau compact gris hétérogène	26LAL0102P002	Sols	BON ETAT	Fr1:Amiante non détecté	RESULTAT ANALYSE
Salle de bains		Faïence 1	Colle beige non séparable + couche plâtreuse blanche en vrac + peinture non séparable + carrelage	26LAL0102P003	Mur B	BON ETAT	Amiante non détecté	RESULTAT ANALYSE
Cuisine		Revêtement souple	Revêtement souple beige + revêtement souple marron + revêtement souple jaune + ragréage gris non séparable	26LAL0102P004	Sols	BON ETAT	Fr1:Amiante non détecté	RESULTAT ANALYSE



PIECE	ETAGE	ELEMENTS	DESRIPTIF LABORATOIRE	Echantillon	REPERAGE	ETAT	RESULTAT	METHODE
Cuisine		Faïence 2	Colle blanche + peintures multiples non séparable + matériau compact gris hétérogène + carrelage	26LAL0102P005	Mur C	BON ETAT	Amiante non détecté	RESULTAT ANALYSE
Cuisine		Enduit / Peinture	Enduit plâtreux blanc en faible quantité non séparable + peinture avec poussières non séparable	26LAL0102P008	Plafond	BON ETAT	Amiante non détecté	RESULTAT ANALYSE
Cuisine		Revêtement bitumineux	Tampon bitumineux noir	26LAL0102P009	Sous évier	BON ETAT	Amiante non détecté	RESULTAT ANALYSE
Séjour		Enduit / Peinture	Matériau gris en vrac hétérogène + enduit plâtreux blanc en faible quantité non séparable + peintures multiples non séparable	26LAL0102P010	Mur B	BON ETAT	Amiante non détecté	RESULTAT ANALYSE
Séjour		Enduit / Peinture	Enduit plâtreux blanc en vrac	26LAL0102P011	Mur F	BON ETAT	Amiante non détecté	RESULTAT ANALYSE
Séjour		Enduit / Peinture	Enduit beige en vrac + peinture non séparable	26LAL0102P012	Plafonds	BON ETAT	Amiante non détecté	RESULTAT ANALYSE
Chambre 1		Revêtement souple	Revêtement souple marron + revêtement souple jaune + ragréage rose	26LAL0102P001	Sols	BON ETAT	Fr1:Amiante non détecté	Z S O
Entrée		Revêtement souple	Revêtement souple marron + revêtement souple jaune + ragréage rose	26LAL0102P001	Sols	BON ETAT	Fr1:Amiante non détecté	Z S O
Chambre 2		Revêtement souple	Revêtement souple marron + revêtement	26LAL0102P001	Sols	BON ETAT	Fr1:Amiante non détecté	Z S O

PIECE	ETAGE	ELEMENTS	DESRIPTIF LABORATOIRE	Echantillon	REPERAGE	ETAT	RESULTAT	METHODE
			souple jaune + ragréage rose					
Séjour		Revêtement souple	Revêtement souple marron + revêtement souple jaune + ragréage rose	26LAL0102P001	Sols	BON ETAT	Fr1:Amiante non détecté	Z S O
Salle de bains		Enduit / Peinture	Enduit plâtreux blanc en faible quantité non séparable + peinture avec poussières non séparable	26LAL0102P008	Plafond	BON ETAT	Amiante non détecté	Z S O
WC		Enduit / Peinture	Enduit plâtreux blanc en faible quantité non séparable + peinture avec poussières non séparable	26LAL0102P008	Plafond	BON ETAT	Amiante non détecté	Z S O
Chambre 1		Enduit / Peinture	Enduit beige en vrac + peinture non séparable	26LAL0102P012	Plafonds	BON ETAT	Amiante non détecté	Z S O
Chambre 2		Enduit / Peinture	Enduit beige en vrac + peinture non séparable	26LAL0102P012	Plafonds	BON ETAT	Amiante non détecté	Z S O
Entrée		Enduit / Peinture	Matériau gris en vrac hétérogène + enduit plâtreux blanc en faible quantité non séparable + peintures multiples non séparable	26LAL0102P010	Mur G	BON ETAT	Amiante non détecté	Z S O
Entrée		Enduit / Peinture	Enduit plâtreux blanc en vrac	26LAL0102P011	Mur G	BON ETAT	Amiante non détecté	Z S O
Entrée		Enduit / Peinture	Matériau gris en vrac hétérogène + enduit plâtreux blanc en faible quantité non séparable + peintures	26LAL0102P010	Mur H	BON ETAT	Amiante non détecté	Z S O

PIECE	ETAGE	ELEMENTS	DESRIPTIF LABORATOIRE	Echantillon	REPERAGE	ETAT	RESULTAT	METHODE
			multiples non séparable					
Entrée		Enduit / Peinture	Enduit plâtreux blanc en vrac	26LAL0102P011	Mur H	BON ETAT	Amiante non détecté	Z S O
Entrée		Enduit / Peinture	Matériau gris en vrac hétérogène + enduit plâtreux blanc en faible quantité non séparable + peintures multiples non séparable	26LAL0102P010	Mur I	BON ETAT	Amiante non détecté	Z S O
Entrée		Enduit / Peinture	Enduit plâtreux blanc en vrac	26LAL0102P011	Mur I	BON ETAT	Amiante non détecté	Z S O
Chambre 2		Enduit / Peinture	Matériau gris en vrac hétérogène + enduit plâtreux blanc en faible quantité non séparable + peintures multiples non séparable	26LAL0102P010	Mur F	BON ETAT	Amiante non détecté	Z S O
Chambre 2		Enduit / Peinture	Enduit plâtreux blanc en vrac	26LAL0102P011	Mur F	BON ETAT	Amiante non détecté	Z S O
Chambre 2		Enduit / Peinture	Matériau gris en vrac hétérogène + enduit plâtreux blanc en faible quantité non séparable + peintures multiples non séparable	26LAL0102P010	Mur G	BON ETAT	Amiante non détecté	Z S O
Chambre 2		Enduit / Peinture	Enduit plâtreux blanc en vrac	26LAL0102P011	Mur G	BON ETAT	Amiante non détecté	Z S O
Chambre 2		Enduit / Peinture	Matériau gris en vrac hétérogène + enduit plâtreux blanc en faible quantité non séparable +	26LAL0102P010	Mur H	BON ETAT	Amiante non détecté	Z S O

PIECE	ETAGE	ELEMENTS	DESRIPTIF LABORATOIRE	Echantillon	REPERAGE	ETAT	RESULTAT	METHODE
			peintures multiples non séparable					
Chambre 2		Enduit / Peinture	Enduit plâtreux blanc en vrac	26LAL0102P011	Mur H	BON ETAT	Amiante non détecté	Z S O
Salle de bains		Faïence 1	Colle beige non séparable + couche plâtreuse blanche en vrac + peinture non séparable + carrelage	26LAL0102P003	Mur A	BON ETAT	Amiante non détecté	Z S O
Salle de bains		Faïence 1	Colle beige non séparable + couche plâtreuse blanche en vrac + peinture non séparable + carrelage	26LAL0102P003	Mur C	BON ETAT	Amiante non détecté	Z S O
Salle de bains		Faïence 1	Colle beige non séparable + couche plâtreuse blanche en vrac + peinture non séparable + carrelage	26LAL0102P003	Mur D	BON ETAT	Amiante non détecté	Z S O
Cuisine		Faïence 2	Colle blanche + peintures multiples non séparable + matériau compact gris hétérogène + carrelage	26LAL0102P005	Mur A	BON ETAT	Amiante non détecté	Z S O
Cuisine		Faïence 2	Colle blanche + peintures multiples non séparable + matériau compact gris hétérogène + carrelage	26LAL0102P005	Mur B	BON ETAT	Amiante non détecté	Z S O
Cuisine		Faïence 2	Colle blanche + peintures	26LAL0102P005	Mur E	BON ETAT	Amiante non détecté	Z S O

Rapport N° : 26LAL0102 11/10/2017

20/53

Date d'édition : 19/10/2017

EXPERT HABITAT & INDUSTRIE INGENIERIE – 21 route d'Albert 62450 AVESNES LES BAPAUME

Téléphone : 03.21.73.41.44 – Fax 03 21 73 94 79

Site : [www.experthabitat.com](http://www.experthabitat.com)

SAS au capital de 55 000 € - Siret n° 479 076 838 00032

PIECE	ETAGE	ELEMENTS	DESRIPTIF LABORATOIRE	Echantillon	REPERAGE	ETAT	RESULTAT	METHODE
			multiples non séparable + matériau compact gris hétérogène + carrelage					
Cuisine		Faïence 2	Colle blanche + peintures multiples non séparable + matériau compact gris hétérogène + carrelage	26LAL0102P005	Mur F	BON ETAT	Amiante non détecté	Z S O
Cuisine		Faïence 2	Colle blanche + peintures multiples non séparable + matériau compact gris hétérogène + carrelage	26LAL0102P005	Mur G	BON ETAT	Amiante non détecté	Z S O
Cuisine		Faïence 2	Colle blanche + peintures multiples non séparable + matériau compact gris hétérogène + carrelage	26LAL0102P005	Mur H	BON ETAT	Amiante non détecté	Z S O
Chambre 1		Enduit / Peinture	Matériau gris en vrac hétérogène + enduit plâtreux blanc en faible quantité non séparable + peintures multiples non séparable	26LAL0102P010	Mur A	BON ETAT	Amiante non détecté	Z S O
Chambre 1		Enduit / Peinture	Matériau gris en vrac hétérogène + enduit plâtreux blanc en faible quantité non séparable +	26LAL0102P010	Mur D	BON ETAT	Amiante non détecté	Z S O

PIECE	ETAGE	ELEMENTS	DESRIPTIF LABORATOIRE	Echantillon	REPERAGE	ETAT	RESULTAT	METHODE
			peintures multiples non séparable					
Séjour		Enduit / Peinture	Matériau gris en vrac hétérogène + enduit plâtreux blanc en faible quantité non séparable + peintures multiples non séparable	26LAL0102P010	Mur A	BON ETAT	Amiante non détecté	Z S O
Séjour		Enduit / Peinture	Matériau gris en vrac hétérogène + enduit plâtreux blanc en faible quantité non séparable + peintures multiples non séparable	26LAL0102P010	Mur B	BON ETAT	Amiante non détecté	Z S O
Séjour		Enduit / Peinture	Matériau gris en vrac hétérogène + enduit plâtreux blanc en faible quantité non séparable + peintures multiples non séparable	26LAL0102P010	Mur D	BON ETAT	Amiante non détecté	Z S O
Séjour		Enduit / Peinture	Matériau gris en vrac hétérogène + enduit plâtreux blanc en faible quantité non séparable + peintures multiples non séparable	26LAL0102P010	Mur E	BON ETAT	Amiante non détecté	Z S O
Chambre 1		Enduit / Peinture	Enduit plâtreux blanc en vrac	26LAL0102P011	Mur A	BON ETAT	Amiante non détecté	Z S O
Chambre 1		Enduit / Peinture	Enduit plâtreux blanc en vrac	26LAL0102P011	Mur D	BON ETAT	Amiante non détecté	Z S O

Rapport N° : 26LAL0102 11/10/2017

22/53

Date d'édition : 19/10/2017

EXPERT HABITAT & INDUSTRIE INGENIERIE – 21 route d'Albert 62450 AVESNES LES BAPAUME

Téléphone : 03.21.73.41.44 – Fax 03 21 73 94 79

Site : [www.experthabitat.com](http://www.experthabitat.com)

SAS au capital de 55 000 € - Siret n° 479 076 838 00032

PIECE	ETAGE	ELEMENTS	DESCRIPTIF LABORATOIRE	Echantillon	REPERAGE	ETAT	RESULTAT	METHODE
Séjour		Enduit / Peinture	Enduit plâtreux blanc en vrac	26LAL0102P011	Mur A	BON ETAT	Amiante non détecté	Z S O
Séjour		Enduit / Peinture	Enduit plâtreux blanc en vrac	26LAL0102P011	Mur B	BON ETAT	Amiante non détecté	Z S O
Séjour		Enduit / Peinture	Enduit plâtreux blanc en vrac	26LAL0102P011	Mur D	BON ETAT	Amiante non détecté	Z S O
Séjour		Enduit / Peinture	Enduit plâtreux blanc en vrac	26LAL0102P011	Mur E	BON ETAT	Amiante non détecté	Z S O

## ANNEXE 1 – PHOTOS DES ELEMENTS AMIANTES ET/OU NON AMIANTES



PRELEVEMENT : 26LAL0102P001			
NOM DU CLIENT	NUMERO DU DOSSIER		PIECE OU LOCAL
OPH77	26LAL0102 11/10/2017		WC
ELEMENT	DESCRIPTIF DU LABORATOIRE	DATE DE PRELEVEMENT	NOM DE L'OPERATEUR
Revêtement souple	Colle polymère jaune non séparable + colle polymère jaune non séparable + colle bitumineuse noire + matériau gris en faible quantité hétérogène non séparable	11/10/2017	BOCQUET Florian
LOCALISATION		RESULTAT	
Sols		Fr2:Amiante détecté (Chrysotile)	

EMPLACEMENT



PRELEVEMENT : 26LAL0102P001			
NOM DU CLIENT	NUMERO DU DOSSIER		PIECE OU LOCAL
OPH77	26LAL0102 11/10/2017		WC
ELEMENT	DESCRIPTIF DU LABORATOIRE	DATE DE PRELEVEMENT	NOM DE L'OPERATEUR
Revêtement souple	Revêtement souple marron + revêtement souple jaune + ragréage rose	11/10/2017	BOCQUET Florian
LOCALISATION		RESULTAT	
Sols		Fr1:Amiante non détecté	
EMPLACEMENT			
			

PRELEVEMENT : 26LAL0102P002			
NOM DU CLIENT	NUMERO DU DOSSIER		PIECE OU LOCAL
OPH77	26LAL0102 11/10/2017		Salle de bains
ELEMENT	DESCRIPTIF DU LABORATOIRE	DATE DE PRELEVEMENT	NOM DE L'OPERATEUR
Revêtement souple	Revêtement souple bleu + matériau compact gris hétérogène	11/10/2017	BOCQUET Florian
LOCALISATION		RESULTAT	
Sols		Fr1:Amiante non détecté	
EMPLACEMENT			



PRELEVEMENT : 26LAL0102P002			
NOM DU CLIENT	NUMERO DU DOSSIER		PIECE OU LOCAL
OPH77	26LAL0102 11/10/2017		Salle de bains
ELEMENT	DESCRIPTIF DU LABORATOIRE	DATE DE PRELEVEMENT	NOM DE L'OPERATEUR
Revêtement souple	Colle polymère jaune non séparable + ragréage rose non séparable + colle bitumineuse noire	11/10/2017	BOCQUET Florian
LOCALISATION		RESULTAT	
Sols		Fr2:Amiante détecté (Chrysotile)	
EMPLACEMENT			
			

PRELEVEMENT : 26LAL0102P003			
NOM DU CLIENT	NUMERO DU DOSSIER		PIECE OU LOCAL
OPH77	26LAL0102 11/10/2017		Salle de bains
ELEMENT	DESCRIPTIF DU LABORATOIRE	DATE DE PRELEVEMENT	NOM DE L'OPERATEUR
Faïence 1	Colle beige non séparable + couche plâtreuse blanche en vrac + peinture non séparable + carrelage	11/10/2017	BOCQUET Florian
LOCALISATION		RESULTAT	
Mur B		Amiante non détecté	
EMPLACEMENT			
			

PRELEVEMENT : 26LAL0102P004			
NOM DU CLIENT	NUMERO DU DOSSIER		PIECE OU LOCAL
OPH77	26LAL0102 11/10/2017		Cuisine
ELEMENT	DESCRIPTIF DU LABORATOIRE	DATE DE PRELEVEMENT	NOM DE L'OPERATEUR
Revêtement souple	Colle polymère jaune non séparable + ragréage rose + colle bitumineuse noire	11/10/2017	BOCQUET Florian
LOCALISATION		RESULTAT	
Sols		Fr2:Amiante détecté (Chrysotile)	
EMPLACEMENT			
			

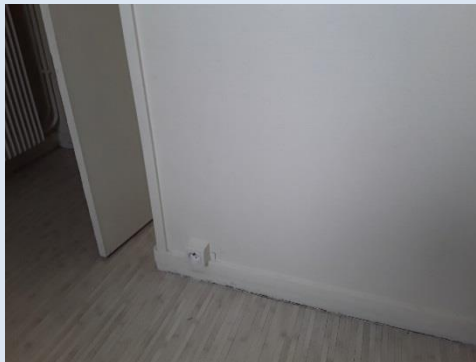
PRELEVEMENT : 26LAL0102P004			
NOM DU CLIENT	NUMERO DU DOSSIER		PIECE OU LOCAL
OPH77	26LAL0102 11/10/2017		Cuisine
ELEMENT	DESCRIPTIF DU LABORATOIRE	DATE DE PRELEVEMENT	NOM DE L'OPERATEUR
Revêtement souple	Revêtement souple beige + revêtement souple marron + revêtement souple jaune + ragréage gris non séparable	11/10/2017	BOCQUET Florian
LOCALISATION		RESULTAT	
Sols		Fr1:Amiante non détecté	
EMPLACEMENT			
			


PRELEVEMENT : 26LAL0102P005			
NOM DU CLIENT	NUMERO DU DOSSIER		PIECE OU LOCAL
OPH77	26LAL0102 11/10/2017		Cuisine
ELEMENT	DESCRIPTIF DU LABORATOIRE	DATE DE PRELEVEMENT	NOM DE L'OPERATEUR
Faïence 2	Colle blanche + peintures multiples non séparable + matériau compact gris hétérogène + carrelage	11/10/2017	BOCQUET Florian
LOCALISATION		RESULTAT	
Mur C		Amiante non détecté	
EMPLACEMENT			
			



PRELEVEMENT : 26LAL0102P006			
NOM DU CLIENT	NUMERO DU DOSSIER		PIECE OU LOCAL
OPH77	26LAL0102 11/10/2017		Cuisine
ELEMENT	DESCRIPTIF DU LABORATOIRE	DATE DE PRELEVEMENT	NOM DE L'OPERATEUR
Enduit / Peinture	Enduit beige en faible quantité en vrac non séparable + enduit plâtreux blanc en faible quantité non séparable + peinture non séparable	11/10/2017	BOCQUET Florian
LOCALISATION		RESULTAT	
Mur C		Amiante détecté (Chrysotile)	
EMPLACEMENT			
			

PRELEVEMENT : 26LAL0102P007			
NOM DU CLIENT	NUMERO DU DOSSIER		PIECE OU LOCAL
OPH77	26LAL0102 11/10/2017		Cuisine
ELEMENT	DESCRIPTIF DU LABORATOIRE	DATE DE PRELEVEMENT	NOM DE L'OPERATEUR
Enduit / Peinture	Enduit beige en faible quantité non séparable + peinture non séparable	11/10/2017	BOCQUET Florian
LOCALISATION		RESULTAT	
Mur B		Amiante détecté (Chrysotile)	
EMPLACEMENT			



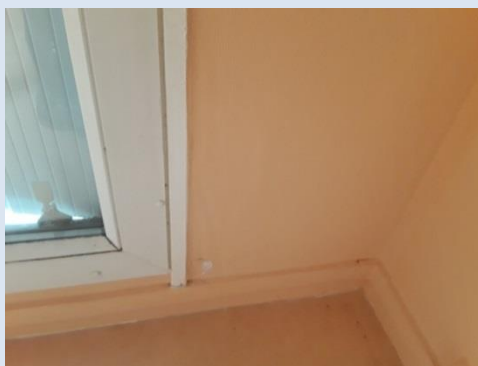
PRELEVEMENT : 26LAL0102P008			
NOM DU CLIENT	NUMERO DU DOSSIER		PIECE OU LOCAL
OPH77	26LAL0102 11/10/2017		Cuisine
ELEMENT	DESCRIPTIF DU LABORATOIRE	DATE DE PRELEVEMENT	NOM DE L'OPERATEUR
Enduit / Peinture	Enduit plâtreux blanc en faible quantité non séparable + peinture avec poussières non séparable	11/10/2017	BOCQUET Florian
LOCALISATION		RESULTAT	
Plafond		Amiante non détecté	
EMPLACEMENT			
			

PRELEVEMENT : 26LAL0102P009			
NOM DU CLIENT	NUMERO DU DOSSIER		PIECE OU LOCAL
OPH77	26LAL0102 11/10/2017		Cuisine
ELEMENT	DESCRIPTIF DU LABORATOIRE	DATE DE PRELEVEMENT	NOM DE L'OPERATEUR
Revêtement bitumineux	Tampon bitumineux noir	11/10/2017	BOCQUET Florian
LOCALISATION		RESULTAT	
Sous évier		Amiante non détecté	
EMPLACEMENT			
			

PRELEVEMENT : 26LAL0102P010			
NOM DU CLIENT	NUMERO DU DOSSIER		PIECE OU LOCAL
OPH77	26LAL0102 11/10/2017		Séjour
ELEMENT	DESCRIPTIF DU LABORATOIRE	DATE DE PRELEVEMENT	NOM DE L'OPERATEUR
Enduit / Peinture	Matériau gris en vrac hétérogène + enduit plâtreux blanc en faible quantité non séparable + peintures multiples non séparable	11/10/2017	BOCQUET Florian
LOCALISATION		RESULTAT	
Mur B		Amiante non détecté	
EMPLACEMENT			
			

PRELEVEMENT : 26LAL0102P011			
NOM DU CLIENT	NUMERO DU DOSSIER		PIECE OU LOCAL
OPH77	26LAL0102 11/10/2017		Séjour
ELEMENT	DESCRIPTIF DU LABORATOIRE	DATE DE PRELEVEMENT	NOM DE L'OPERATEUR
Enduit / Peinture	Enduit plâtreux blanc en vrac	11/10/2017	BOCQUET Florian
LOCALISATION		RESULTAT	
Mur F		Amiante non détecté	

EMPLACEMENT

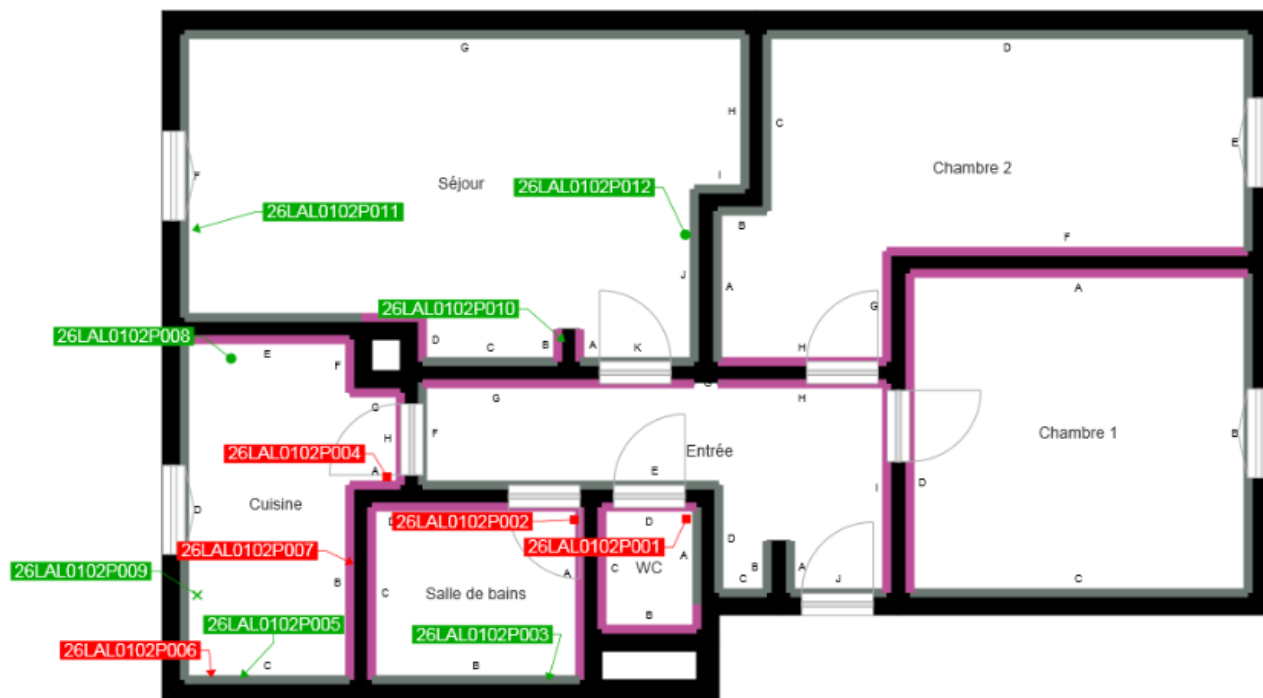


PRELEVEMENT : 26LAL0102P012			
NOM DU CLIENT	NUMERO DU DOSSIER		PIECE OU LOCAL
OPH77	26LAL0102 11/10/2017		Séjour
ELEMENT	DESCRIPTIF DU LABORATOIRE	DATE DE PRELEVEMENT	NOM DE L'OPERATEUR
Enduit / Peinture	Enduit beige en vrac + peinture non séparable	11/10/2017	BOCQUET Florian
LOCALISATION		RESULTAT	
Plafonds		Amiante non détecté	

EMPLACEMENT



## ANNEXE 2 – CROQUIS DE LOCALISATION DE PRELEVEMENTS



	Murs périphériques / Plaques de plâtre
	Murs Bois
	Murs Brique
	Murs Béton brut
	Cloisons Plaques de plâtre
	Murs carreaux de plâtre
	Murs Béton / Enduit
	Murs porteurs et/ou mur de refend / Plaques de plâtre
	Murs périphériques / Doublage (plaque de plâtre + isolant)
	Torchis
	Murs Amiantés
	Murs Brique / Enduit
	Murs Brique plâtrière

	Prélèvements de sol amiantés
	Prélèvements de sol non amiantés
	Prélèvements de plafonds amiantés
	Prélèvements de plafonds non amiantés
	Prélèvements de murs amiantés
	Prélèvements de murs non amiantés
	Autres types de prélèvements amiantés
	Autres types de prélèvements non amiantés

## ANNEXE 3 – PROCES VERBAUX D'ANALYSES



Parc Edonia - Bât. R - Rue de la Terre Adélie - CS n° 66862  
35768 SAINT-GREGOIRE CEDEX  
Tél : 02.99.35.41.41  
Fax : 02.99.35.41.42  
www.itga.fr



Accréditation n° 1-5967

Liste des sites et portées disponibles sur [www.cofrac.fr](http://www.cofrac.fr)

L'accréditation du COFRAC atteste de la compétence des laboratoires pour les seuls essais couverts par l'accréditation qui sont identifiés par le symbole :

### RAPPORT D'ESSAI N° IT071710-26034 EN DATE DU 18/10/2017 RECHERCHE ET IDENTIFICATION D'AMIANTE SUR UN PRELEVEMENT DE MATERIAU

Ce rapport d'essai ne concerne que les échantillons soumis à l'analyse.

#### Client :

EXPERT HABITAT & INDUSTRIE INGENIERIE (COMPTE  
MATERIAUX)  
21 route d'Albert  
62450 AVESNES LES BAPAUME

#### Prélèvement :

Commande ITGA : IT0717-98278  
Echantillon ITGA : IT071710-26034  
Reçu au laboratoire le : 16/10/2017

#### Réf. Client :

Commande	26LAL0102--01
Dossier client	26LAL0102--01 - 25 rue du 8 mai 1945-apt102 77320 LA FERTE GAUCHER
Echantillon	26LAL0102P001 / LOGEMENTS COLLECTIFS - - - / WC Sols Revêtement souple
Description ITGA	Revêtement souple marron / Colle polymère jaune / Revêtement souple jaune / Colle polymère jaune / Ragréage rose / Colle bitumineuse noire / Matériau gris en faible quantité hétérogène

#### Préparation :

Effectuée de façon à être représentative de l'échantillon

- pour une analyse au Microscope Optique à Lumière Polarisée (MOLP) : pas de traitement thermique ou mécanique
- pour une analyse au Microscope Electronique à Transmission Analytique (META) : broyage mécanique, récupération de poussières sur grille de microscope électronique (méthode interne IT 085 ou IT 286)

#### Technique Analytique :

- Microscope Optique à Lumière Polarisée (méthode guide HSG 248 - appendice 2)
- Microscope Electronique à Transmission Analytique (parties pertinentes de la norme NF X 43-050)

#### Résultat :

Fraction Analysée	Technique analytique et date d'analyse	Résultat	Type d'amiante	Nb de préparations
▶ Revêtement souple marron + revêtement souple jaune + ragréage rose	META le 18/10/2017	Amiante non détecté	---	1
▶ Colle polymère jaune non séparable + colle polymère jaune non séparable + colle bitumineuse noire + matériau gris en faible quantité hétérogène non séparable	MOLP le 17/10/2017	Présence de fibres d'amiante	Chrysotile	2

Validé par : Antoine BLANDEL - Analyste



La reproduction de ce rapport d'essai n'est autorisée que sous sa forme intégrale : ce rapport ne doit pas être reproduit partiellement sans l'approbation du laboratoire. Sauf demande particulière et écrite du client, les échantillons sont conservés pendant 6 mois et les rapports pendant 2 ans.

DTA 164 rev 12

Page 1 / 1





Parc Edonia - Bât. R - Rue de la Terre Adélie - CS n° 66862  
35768 SAINT-GREGOIRE CEDEX  
Tél : 02.99.35.41.41  
Fax : 02.99.35.41.42  
www.itga.fr



L'accréditation du COFRAC atteste de la compétence des laboratoires pour les seuls essais couverts par l'accréditation qui sont identifiés par le symbole :

**RAPPORT D'ESSAI N° IT071710-26035 EN DATE DU 18/10/2017**  
**RECHERCHE ET IDENTIFICATION D'AMIANTE SUR UN PRELEVEMENT DE MATERIAU**

Ce rapport d'essai ne concerne que les échantillons soumis à l'analyse.

**Client :**

EXPERT HABITAT & INDUSTRIE INGENIERIE (COMPTE  
MATERIAUX)  
21 route d'Albert  
62450 AVESNES LES BAPAUME

**Prélèvement :**

Commande ITGA : IT0717-98278  
Echantillon ITGA : IT071710-26035  
Reçu au laboratoire le : 16/10/2017

**Réf. Client :**

Commande	26LAL0102--01
Dossier client	26LAL0102--01 - 25 rue du 8 mai 1945-apt.102 77320 LA FERTE GAUCHER
Echantillon	26LAL0102P002 / LOGEMENTS COLLECTIFS - - - / Salle de bains Sols Revêtement souple
Description ITGA	Revêtement souple bleu / Colle polymère jaune / Ragréage rose / Colle bitumineuse noire / Matériau compact gris hétérogène

**Préparation :**

Effectuée de façon à être représentative de l'échantillon

- pour une analyse au Microscope Optique à Lumière Polarisée (MOLP) : pas de traitement thermique ou mécanique
- pour une analyse au Microscope Electronique à Transmission Analytique (META) : broyage mécanique, récupération de poussières sur grille de microscope électronique (méthode interne IT 085 ou IT 286)

**Technique Analytique :**

- Microscope Optique à Lumière Polarisée (méthode guide HSG 248 - appendice 2)
- Microscope Electronique à Transmission Analytique (parties pertinentes de la norme NF X 43-050)

**Résultat :**

Fraction Analyisée	Technique analytique et date d'analyse	Résultat	Type d'amiante	Nb de préparations
▶ Revêtement souple bleu + matériau compact gris hétérogène	META le 18/10/2017	Amiante non détecté	---	1
▶ Colle polymère jaune non séparable + ragréage rose non séparable + colle bitumineuse noire	MOLP le 17/10/2017	Présence de fibres d'amiante	Chrysotile	2

Validé par : Antoine BLANDEL - Analyste

La reproduction de ce rapport d'essai n'est autorisée que sous sa forme intégrale ; ce rapport ne doit pas être reproduit partiellement sans l'approbation du laboratoire.  
Sauf demande particulière et écrite du client, les échantillons sont conservés pendant 6 mois et les rapports pendant 2 ans.

DTA 164 rev 12

Page 1 / 1





Parc Edonia - Bât. R - Rue de la Terre Adélie - CS n° 66862  
 35768 SAINT-GREGOIRE CEDEX  
 Tél : 02.99.35.41.41  
 Fax : 02.99.35.41.42  
 www.itga.fr



L'accréditation du COFRAC atteste de la compétence des laboratoires pour les seuls essais couverts par l'accréditation qui sont identifiés par le symbole :

**RAPPORT D'ESSAI N° IT071710-26036 EN DATE DU 18/10/2017**  
**RECHERCHE ET IDENTIFICATION D'AMIANTE SUR UN PRELEVEMENT DE MATERIAU**

Ce rapport d'essai ne concerne que les échantillons soumis à l'analyse.

**Client :**

EXPERT HABITAT & INDUSTRIE INGENIERIE (COMPTE  
 MATERIAUX)  
 21 route d'Albert  
 62450 AVESNES LES BAPAUME

**Prélèvement :**

Commande ITGA : IT0717-98278  
 Echantillon ITGA : IT071710-26036  
 Reçu au laboratoire le : 16/10/2017

**Réf. Client :**

Commande	26LAL0102--01
Dossier client	26LAL0102--01 - 25 rue du 8 mai 1945-apt102 77320 LA FERTE GAUCHER
Echantillon	26LAL0102P003 / LOGEMENTS COLLECTIFS - - - / Salle de bains Mur B Faïence 1
Description ITGA	Colle beige / Couche plâtruse blanche en vrac / Peinture / Carrelage

**Préparation :**

Effectuée de façon à être représentative de l'échantillon

- pour une analyse au Microscope Electronique à Transmission Analytique (META) : broyage mécanique, récupération de poussières sur grille de microscope électronique (méthode interne IT 085 ou IT 286)

**Technique Analytique :**

- Microscope Electronique à Transmission Analytique (parties pertinentes de la norme NF X 43-050)

**Résultat :**

Fraction Analysée	Technique analytique et date d'analyse	Résultat	Type d'amiante	Nb de préparations
▶ Colle beige non séparable + couche plâtruse blanche en vrac + peinture non séparable + carrelage	META le 18/10/2017	Amiante non détecté	---	2

Validé par : Antoine BLANDEL - Analyste



La reproduction de ce rapport d'essai n'est autorisée que sous sa forme intégrale ; ce rapport ne doit pas être reproduit partiellement sans l'approbation du laboratoire.  
 Sauf demande particulière et écrite du client, les échantillons sont conservés pendant 6 mois et les rapports pendant 2 ans.

DTA 164 rev 12

Page 1 / 1



Parc Edonia - Bât. R - Rue de la Terre Adèle - CS n° 66862  
35768 SAINT-GREGOIRE CEDEX  
Tél : 02.99.35.41.41  
Fax : 02.99.35.41.42  
www.itga.fr



L'accréditation du COFRAC atteste de la compétence des laboratoires pour les seuls essais couverts par l'accréditation qui sont identifiés par le symbole :

**RAPPORT D'ESSAI N° IT071710-26037 EN DATE DU 18/10/2017**  
**RECHERCHE ET IDENTIFICATION D'AMIANTE SUR UN PRELEVEMENT DE MATERIAU**

Ce rapport d'essai ne concerne que les échantillons soumis à l'analyse.

**Client :**

EXPERT HABITAT & INDUSTRIE INGENIERIE (COMPTE  
MATERIAUX)  
21 route d'Albert  
62450 AVESNES LES BAPAUME

**Prélèvement :**

Commande ITGA : IT0717-98278  
Echantillon ITGA : IT071710-26037  
Reçu au laboratoire le : 16/10/2017

**Réf. Client :**

Commande	26LAL0102--01
Dossier client	26LAL0102--01 - 25 rue du 8 mai 1945-apt102 77320 LA FERTE GAUCHER
Echantillon	26LAL0102P004 / LOGEMENTS COLLECTIFS - - - / Cuisine Sol's Revêtement souple
Description ITGA	Revêtement souple beige / Colle polymère jaune / Revêtement souple marron / Revêtement souple jaune / Ragréage rose / Colle bitumineuse noire / Ragréage gris

**Préparation :**

Effectuée de façon à être représentative de l'échantillon

- pour une analyse au Microscope Optique à Lumière Polarisée (MOLP) : pas de traitement thermique ou mécanique
- pour une analyse au Microscope Electronique à Transmission Analytique (META) : broyage mécanique, récupération de poussières sur grille de microscope électronique (méthode interne IT 085 ou IT 286)

**Technique Analytique :**

- Microscope Optique à Lumière Polarisée (méthode guide HSG 248 - appendice 2)
- Microscope Electronique à Transmission Analytique (parties pertinentes de la norme NF X 43-050)

**Résultat :**

Fraction Analyisée	Technique analytique et date d'analyse	Résultat	Type d'amiante	Nb de préparations
▶ Revêtement souple beige + revêtement souple marron + revêtement souple jaune + ragréage gris non séparable	META le 18/10/2017	Amiante non détecté	---	1
▶ Colle polymère jaune non séparable + ragréage rose + colle bitumineuse noire	MOLP le 17/10/2017	Présence de fibres d'amiante	Chrysotile	2

Validé par : Antoine BLANDEL - Analyste

La reproduction de ce rapport d'essai n'est autorisée que sous sa forme intégrale ; ce rapport ne doit pas être reproduit partiellement sans l'approbation du laboratoire.  
Sauf demande particulière et écrite du client, les échantillons sont conservés pendant 6 mois et les rapports pendant 2 ans.

DTA 164 rev 12

Page 1 / 1



Parc Edonia - Bât. R - Rue de la Terre Adélie - CS n° 66862  
 35768 SAINT-GREGOIRE CEDEX  
 Tél : 02.99.35.41.41  
 Fax : 02.99.35.41.42  
 www.itga.fr



L'accréditation du COFRAC atteste de la compétence des laboratoires pour les seuls essais couverts par l'accréditation qui sont identifiés par le symbole :

**RAPPORT D'ESSAI N° IT071710-26038 EN DATE DU 18/10/2017**  
**RECHERCHE ET IDENTIFICATION D'AMIANTE SUR UN PRELEVEMENT DE MATERIAU**

Ce rapport d'essai ne concerne que les échantillons soumis à l'analyse.

**Client :**

EXPERT HABITAT & INDUSTRIE INGENIERIE (COMPTE  
 MATERIAUX)  
 21 route d'Albert  
 62450 AVESNES LES BAPAUME

**Prélèvement :**

Commande ITGA : IT0717-98278  
 Echantillon ITGA : IT071710-26038  
 Reçu au laboratoire le : 16/10/2017

**Réf. Client :**

Commande	26LAL0102--01
Dossier client	26LAL0102--01 - 25 rue du 8 mai 1945-apt102 77320 LA FERTE GAUCHER
Echantillon	26LAL0102P005 / LOGEMENTS COLLECTIFS - - - / Cuisine Mur C Faïence 2
Description ITGA	Colle blanche / Peintures multiples / Matériau compact gris hétérogène / Carrelage

**Préparation :**

Effectuée de façon à être représentative de l'échantillon

- pour une analyse au Microscope Electronique à Transmission Analytique (META) : broyage mécanique, récupération de poussières sur grille de microscope électronique (méthode interne IT 085 ou IT 286)

**Technique Analytique :**

- Microscope Electronique à Transmission Analytique (parties pertinentes de la norme NF X 43-050)

**Résultat :**

Fraction Analysée	Technique analytique et date d'analyse	Résultat	Type d'amiante	Nb de préparations
▶ Colle blanche + peintures multiples non séparable + matériau compact gris hétérogène + carrelage	META le 18/10/2017	Amiante non détecté	---	2

Validé par : Antoine BLANDEL - Analyste



La reproduction de ce rapport d'essai n'est autorisée que sous sa forme intégrale ; ce rapport ne doit pas être reproduit partiellement sans l'approbation du laboratoire.  
 Sauf demande particulière et écrite du client, les échantillons sont conservés pendant 6 mois et les rapports pendant 2 ans.

DTA 164 rev 12

Page 1 / 1



Parc Edonia - Bât. R - Rue de la Terre Adélie - CS n° 66862  
 35768 SAINT-GREGOIRE CEDEX  
 Tél : 02.99.35.41.41  
 Fax : 02.99.35.41.42  
 www.itga.fr



L'accréditation du COFRAC atteste de la compétence des laboratoires pour les seuls essais couverts par l'accréditation qui sont identifiés par le symbole :

**RAPPORT D'ESSAI N° IT071710-26039 EN DATE DU 18/10/2017**  
**RECHERCHE ET IDENTIFICATION D'AMIANTE SUR UN PRELEVEMENT DE MATERIAU**

Ce rapport d'essai ne concerne que les échantillons soumis à l'analyse.

**Client :**

EXPERT HABITAT & INDUSTRIE INGENIERIE (COMPTE  
 MATERIAUX)  
 21 route d'Albert  
 62450 AVESNES LES BAPAUME

**Prélèvement :**

Commande ITGA : IT0717-98278  
 Echantillon ITGA : IT071710-26039  
 Reçu au laboratoire le : 16/10/2017

**Réf. Client :**

Commande	26LAL0102--01
Dossier client	26LAL0102--01 - 25 rue du 8 mai 1945-apt102 77320 LA FERTE GAUCHER
Echantillon	26LAL0102P006 / LOGEMENTS COLLECTIFS - - - / Cuisine Mur C. Enduit Peinture
Description ITGA	Enduit beige en faible quantité en vrac / Enduit plâtreux blanc en faible quantité / Peinture

**Préparation :**

Effectuée de façon à être représentative de l'échantillon

- pour une analyse au Microscope Electronique à Transmission Analytique (META) : broyage mécanique, récupération de poussières sur grille de microscope électronique (méthode interne IT 085 ou IT 286)

**Technique Analytique :**

- Microscope Electronique à Transmission Analytique (parties pertinentes de la norme NF X 43-050)

**Résultat :**

Fraction Analysée	Technique analytique et date d'analyse	Résultat	Type d'amiante	Nb de préparations
▶ Enduit beige en faible quantité en vrac non séparable + enduit plâtreux blanc en faible quantité non séparable + peinture non séparable	META le 18/10/2017	Présence de fibres d'amiante	Chrysotile	1

Validé par : Antoine BLANDEL - Analyste



La reproduction de ce rapport d'essai n'est autorisée que sous sa forme intégrale ; ce rapport ne doit pas être reproduit partiellement sans l'approbation du laboratoire.  
 Sauf demande particulière et écrite du client, les échantillons sont conservés pendant 6 mois et les rapports pendant 2 ans.

DTA 164 rev 12

Page 1 / 1





Parc Edonia - Bât. R - Rue de la Terre Adélie - CS n° 66862  
 35768 SAINT-GREGOIRE CEDEX  
 Tél : 02.99.35.41.41  
 Fax : 02.99.35.41.42  
 www.itga.fr



L'accréditation du COFRAC atteste de la compétence des laboratoires pour les seuls essais couverts par l'accréditation qui sont identifiés par le symbole :

**RAPPORT D'ESSAI N° IT071710-26040 EN DATE DU 18/10/2017**  
**RECHERCHE ET IDENTIFICATION D'AMIANTE SUR UN PRELEVEMENT DE MATERIAU**

Ce rapport d'essai ne concerne que les échantillons soumis à l'analyse.

**Client :**

EXPERT HABITAT & INDUSTRIE INGENIERIE (COMPTE  
 MATERIAUX)  
 21 route d'Albert  
 62450 AVESNES LES BAPAUME

**Prélèvement :**

Commande ITGA : IT0717-98278  
 Echantillon ITGA : IT071710-26040  
 Reçu au laboratoire le : 16/10/2017

**Réf. Client :**

Commande	26LAL0102--01
Dossier client	26LAL0102--01 - 25 rue du 8 mai 1945-apt102 77320 LA FERTE GAUCHER
Echantillon	26LAL0102P007 / LOGEMENTS COLLECTIFS - - - / Cuisine Mur B Enduit Peinture
Description ITGA	Enduit beige en faible quantité / Peinture

**Préparation :**

Effectuée de façon à être représentative de l'échantillon

- pour une analyse au Microscope Electronique à Transmission Analytique (META) : broyage mécanique, récupération de poussières sur grille de microscope électronique (méthode interne IT 085 ou IT 286)

**Technique Analytique :**

- Microscope Electronique à Transmission Analytique (parties pertinentes de la norme NF X 43-050)

**Résultat :**

Fraction Analysée	Technique analytique et date d'analyse	Résultat	Type d'amiante	Nb de préparations
▶ Enduit beige en faible quantité non séparable + peinture non séparable	META le 18/10/2017	Présence de fibres d'amiante	Chrysotile	1

Validé par : Antoine BLANDEL - Analyste



La reproduction de ce rapport d'essai n'est autorisée que sous sa forme intégrale ; ce rapport ne doit pas être reproduit partiellement sans l'approbation du laboratoire.  
 Sauf demande particulière et écrite du client, les échantillons sont conservés pendant 6 mois et les rapports pendant 2 ans.

DTA 164 rev 12

Page 1 / 1



Parc Edonia - Bât. R - Rue de la Terre Adélie - CS n° 66862  
 35768 SAINT-GREGOIRE CEDEX  
 Tél : 02.99.35.41.41  
 Fax : 02.99.35.41.42  
 www.itga.fr



L'accréditation du COFRAC atteste de la compétence des laboratoires pour les seuls essais couverts par l'accréditation qui sont identifiés par le symbole :

**RAPPORT D'ESSAI N° IT071710-26041 EN DATE DU 18/10/2017**  
**RECHERCHE ET IDENTIFICATION D'AMIANTE SUR UN PRELEVEMENT DE MATERIAU**

Ce rapport d'essai ne concerne que les échantillons soumis à l'analyse.

**Client :**

EXPERT HABITAT & INDUSTRIE INGENIERIE (COMPTE  
 MATERIAUX)  
 21 route d'Albert  
 62450 AVESNES LES BAPAUME

**Prélèvement :**

Commande ITGA : IT0717-98278  
 Echantillon ITGA : IT071710-26041  
 Reçu au laboratoire le : 16/10/2017

**Réf. Client :**

Commande	26LAL0102--01
Dossier client	26LAL0102--01 - 25 rue du 8 mai 1945-apt102 77320 LA FERTE GAUCHER
Echantillon	26LAL0102P008 / LOGEMENTS COLLECTIFS - - - / Cuisine Plafond Enduit Peinture
Description ITGA	Enduit plâtreux blanc en faible quantité / Peinture avec poussières

**Préparation :**

Effectuée de façon à être représentative de l'échantillon

- pour une analyse au Microscope Electronique à Transmission Analytique (META) : broyage mécanique, récupération de poussières sur grille de microscope électronique (méthode interne IT 085 ou IT 286)

**Technique Analytique :**

- Microscope Electronique à Transmission Analytique (parties pertinentes de la norme NF X 43-050)

**Résultat :**

Fraction Analysée	Technique analytique et date d'analyse	Résultat	Type d'amiante	Nb de préparations
▶ Enduit plâtreux blanc en faible quantité non séparable + peinture avec poussières non séparable	META le 18/10/2017	Amiante non détecté	---	1

Validé par : Antoine BLANDEL - Analyste



La reproduction de ce rapport d'essai n'est autorisée que sous sa forme intégrale ; ce rapport ne doit pas être reproduit partiellement sans l'approbation du laboratoire.  
 Sauf demande particulière et écrite du client, les échantillons sont conservés pendant 6 mois et les rapports pendant 2 ans.

DTA 164 rev 12

Page 1 / 1



Parc Edonia - Bât. R - Rue de la Terre Adélie - CS n° 66862  
 35768 SAINT-GREGOIRE CEDEX  
 Tél : 02.99.35.41.41  
 Fax : 02.99.35.41.42  
 www.itga.fr



L'accréditation du COFRAC atteste de la compétence des laboratoires pour les seuls essais couverts par l'accréditation qui sont identifiés par le symbole :

**RAPPORT D'ESSAI N° IT071710-26042 EN DATE DU 18/10/2017**  
**RECHERCHE ET IDENTIFICATION D'AMIANTE SUR UN PRELEVEMENT DE MATERIAU**

Ce rapport d'essai ne concerne que les échantillons soumis à l'analyse.

**Client :**

EXPERT HABITAT & INDUSTRIE INGENIERIE (COMPTE  
 MATERIAUX)  
 21 route d'Albert  
 62450 AVESNES LES BAPAUME

**Prélèvement :**

Commande ITGA : IT0717-98278  
 Echantillon ITGA : IT071710-26042  
 Reçu au laboratoire le : 16/10/2017

**Réf. Client :**

Commande	26LAL0102--01
Dossier client	26LAL0102--01 - 25 rue du 8 mai 1945-apt102 77320 LA FERTE GAUCHER
Echantillon	26LAL0102P009 / LOGEMENTS COLLECTIFS - - - / Cuisine Sous évier Revêtement bitumineux
Description ITGA	Tampon bitumineux noir

**Préparation :**

Effectuée de façon à être représentative de l'échantillon

- pour une analyse au Microscope Electronique à Transmission Analytique (META) : broyage mécanique, récupération de poussières sur grille de microscope électronique (méthode interne IT 085 ou IT 286)

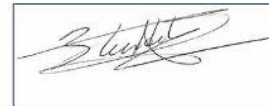
**Technique Analytique :**

- Microscope Electronique à Transmission Analytique (parties pertinentes de la norme NF X 43-050)

**Résultat :**

Fraction Analysée	Technique analytique et date d'analyse	Résultat	Type d'amiante	Nb de préparations
Tampon bitumineux noir	META le 18/10/2017	Amiante non détecté	---	1

Validé par : Antoine BLANDEL - Analyste



La reproduction de ce rapport d'essai n'est autorisée que sous sa forme intégrale ; ce rapport ne doit pas être reproduit partiellement sans l'approbation du laboratoire.  
 Sauf demande particulière et écrite du client, les échantillons sont conservés pendant 6 mois et les rapports pendant 2 ans.

DTA 164 rev 12

Page 1 / 1



Parc Edonia - Bât. R - Rue de la Terre Adélie - CS n° 66862  
 35768 SAINT-GREGOIRE CEDEX  
 Tél : 02.99.35.41.41  
 Fax : 02.99.35.41.42  
 www.itga.fr



L'accréditation du COFRAC atteste de la compétence des laboratoires pour les seuls essais couverts par l'accréditation qui sont identifiés par le symbole :

**RAPPORT D'ESSAI N° IT071710-26043 EN DATE DU 18/10/2017**  
**RECHERCHE ET IDENTIFICATION D'AMIANTE SUR UN PRELEVEMENT DE MATERIAU**

Ce rapport d'essai ne concerne que les échantillons soumis à l'analyse.

**Client :**

EXPERT HABITAT & INDUSTRIE INGENIERIE (COMPTE  
 MATERIAUX)  
 21 route d'Albert  
 62450 AVESNES LES BAPAUME

**Prélèvement :**

Commande ITGA : IT0717-98278  
 Echantillon ITGA : IT071710-26043  
 Reçu au laboratoire le : 16/10/2017

**Réf. Client :**

Commande	26LAL0102--01
Dossier client	26LAL0102--01 - 25 rue du 8 mai 1945-apt102 77320 LA FERTE GAUCHER
Echantillon	26LAL0102P010 / LOGEMENTS COLLECTIFS - - - / Séjour Mur B Enduit Peinture
Description ITGA	Matériau gris en vrac hétérogène / Enduit plâtreux blanc en faible quantité / Peintures multiples

**Préparation :**

Effectuée de façon à être représentative de l'échantillon

- pour une analyse au Microscope Electronique à Transmission Analytique (META) : broyage mécanique, récupération de poussières sur grille de microscope électronique (méthode interne IT 085 ou IT 286)

**Technique Analytique :**

- Microscope Electronique à Transmission Analytique (parties pertinentes de la norme NF X 43-050)

**Résultat :**

Fraction Analysée	Technique analytique et date d'analyse	Résultat	Type d'amiante	Nb de préparations
▶ Matériau gris en vrac hétérogène + enduit plâtreux blanc en faible quantité non séparable + peintures multiples non séparable	META le 18/10/2017	Amiante non détecté	---	1

Validé par : Antoine BLANDEL - Analyste



La reproduction de ce rapport d'essai n'est autorisée que sous sa forme intégrale : ce rapport ne doit pas être reproduit partiellement sans l'approbation du laboratoire.  
 Sauf demande particulière et écrite du client, les échantillons sont conservés pendant 6 mois et les rapports pendant 2 ans.

DTA 164 rev 12

Page 1 / 1





Parc Edonia - Bât. R - Rue de la Terre Adélie - CS n° 66862  
 35768 SAINT-GREGOIRE CEDEX  
 Tél : 02.99.35.41.41  
 Fax : 02.99.35.41.42  
 www.itga.fr



L'accréditation du COFRAC atteste de la compétence des laboratoires pour les seuls essais couverts par l'accréditation qui sont identifiés par le symbole :

**RAPPORT D'ESSAI N° IT071710-26044 EN DATE DU 18/10/2017**  
**RECHERCHE ET IDENTIFICATION D'AMIANTE SUR UN PRELEVEMENT DE MATERIAU**

Ce rapport d'essai ne concerne que les échantillons soumis à l'analyse.

**Client :**

EXPERT HABITAT & INDUSTRIE INGENIERIE (COMPTE  
 MATERIAUX)  
 21 route d'Albert  
 62450 AVESNES LES BAPAUME

**Prélèvement :**

Commande ITGA : IT0717-98278  
 Echantillon ITGA : IT071710-26044  
 Reçu au laboratoire le : 16/10/2017

**Réf. Client :**

Commande	26LAL0102--01
Dossier client	26LAL0102--01 - 25 rue du 8 mai 1945-apt102 77320 LA FERTE GAUCHER
Echantillon	26LAL0102P011 / LOGEMENTS COLLECTIFS - - - / Séjour Mur F Enduit Peinture
Description ITGA	Enduit plâtreux blanc en vrac

**Préparation :**

Effectuée de façon à être représentative de l'échantillon

- pour une analyse au Microscope Electronique à Transmission Analytique (META) : broyage mécanique, récupération de poussières sur grille de microscope électronique (méthode interne IT 085 ou IT 286)

**Technique Analytique :**

- Microscope Electronique à Transmission Analytique (parties pertinentes de la norme NF X 43-050)

**Résultat :**

Fraction Analysée	Technique analytique et date d'analyse	Résultat	Type d'amiante	Nb de préparations
▶ Enduit plâtreux blanc en vrac	META le 18/10/2017	Amiante non détecté	---	1

Validé par : Antoine BLANDEL - Analyste



La reproduction de ce rapport d'essai n'est autorisée que sous sa forme intégrale ; ce rapport ne doit pas être reproduit partiellement sans l'approbation du laboratoire.  
 Sauf demande particulière et écrite du client, les échantillons sont conservés pendant 6 mois et les rapports pendant 2 ans.

DTA 164 rev 12

Page 1 / 1



Parc Edonia - Bât. R - Rue de la Terre Adélie - CS n° 66862  
 35768 SAINT-GREGOIRE CEDEX  
 Tél : 02.99.35.41.41  
 Fax : 02.99.35.41.42  
 www.itga.fr



L'accréditation du COFRAC atteste de la compétence des laboratoires pour les seuls essais couverts par l'accréditation qui sont identifiés par le symbole :

**RAPPORT D'ESSAI N° IT071710-26045 EN DATE DU 18/10/2017**  
**RECHERCHE ET IDENTIFICATION D'AMIANTE SUR UN PRELEVEMENT DE MATERIAU**

Ce rapport d'essai ne concerne que les échantillons soumis à l'analyse.

**Client :**

EXPERT HABITAT & INDUSTRIE INGENIERIE (COMPTE  
 MATERIAUX)  
 21 route d'Albert  
 62450 AVESNES LES BAPAUME

**Prélèvement :**

Commande ITGA : IT0717-98278  
 Echantillon ITGA : IT071710-26045  
 Reçu au laboratoire le : 16/10/2017

**Réf. Client :**

Commande	26LAL0102--01
Dossier client	26LAL0102--01 - 25 rue du 8 mai 1945-apt102 77320 LA FERTE GAUCHER
Echantillon	26LAL0102P012 / LOGEMENTS COLLECTIFS - - - / Séjour Plafonds Enduit Peinture
Description ITGA	Enduit beige en vrac / Peinture

**Préparation :**

Effectuée de façon à être représentative de l'échantillon

- pour une analyse au Microscope Electronique à Transmission Analytique (META) : broyage mécanique, récupération de poussières sur grille de microscope électronique (méthode interne IT 085 ou IT 286)

**Technique Analytique :**

- Microscope Electronique à Transmission Analytique (parties pertinentes de la norme NF X 43-050)

**Résultat :**

Fraction Analysée	Technique analytique et date d'analyse	Résultat	Type d'amiante	Nb de préparations
▶ Enduit beige en vrac + peinture non séparable	META le 18/10/2017	Amiante non détecté	---	2

Validé par : Antoine BLANDEL - Analyste



La reproduction de ce rapport d'essai n'est autorisée que sous sa forme intégrale ; ce rapport ne doit pas être reproduit partiellement sans l'approbation du laboratoire.  
 Sauf demande particulière et écrite du client, les échantillons sont conservés pendant 6 mois et les rapports pendant 2 ans.

DTA 164 rev 12

Page 1 / 1

## ATTESTATIONS



ALLIANZ IARD  
Direction Opérations Entreprises  
Case courrier 8 10 33  
5C Esplanade Charles de Gaulle  
33081 BORDEAUX CEDEX

### ALLIANZ RESPONSABILITE CIVILE DES ENTREPRISES DE SERVICE

La société ALLIANZ IARD certifie que :

EXPERT HABITAT INGENIERIE  
21 ROUTE D ALBERT  
62450 AVESNES LES BAPAUME

Est titulaire d'une police d'assurance Responsabilité civile Activités de services N°55897385 qui a pris effet le 01/01/2017.

Ce contrat, a pour objet de :

- Satisfaire aux obligations édictées par l'ordonnance n°2005 - 655 du 8 juin 2005 et son décret d'application n°2006 - 1114 du 5 septembre 2006, codifié aux articles R212-4 et L271-4 à L271-6 du code de la construction et de l'habitation, ainsi que ses textes subséquents ;
- Garantir l'assuré contre les conséquences pécuniaires de la responsabilité civile qu'il peut encourir à l'égard des tiers du fait de ses activités professionnelles déclarées aux Dispositions Particulières à savoir :
  - Le constat des Risques d'exposition au plomb
  - Diagnostic Performance Energétique (DPE)
  - Repérage d'amiante avant transaction, contrôle périodique amiante
  - Repérage d'amiante avant / après travaux et démolition
  - Dossier technique amiante
  - Repérage d'amiante sur surfaces bitumées ou enrobées
  - Diagnostic amiante parties privatives
  - Repérage de plomb avant / après travaux et démolition
  - Présence de termites et autres insectes xylophages

Le montant de la garantie Responsabilité Civile Professionnelle est de 1 300 000,00 € par sinistre et 1 500 000,00 € par année.

**Le présent document, établi par ALLIANZ, est valable jusqu'au 31/12/2017 sous réserve du paiement des cotisations. Il a pour objet d'attester l'existence d'un contrat. Il ne constitue toutefois pas une présomption d'application des garanties et ne peut engager ALLIANZ au-delà des clauses, conditions et limites du contrat auquel il se réfère. Les exceptions de garantie opposables au souscripteur le sont également aux bénéficiaires de l'indemnité (résiliation, nullité, règle proportionnelle, exclusions, déchéances, ...).**

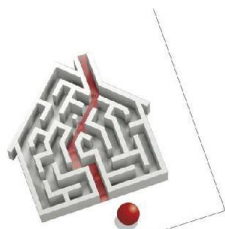
Toute adjonction autre que le cachet et la signature du représentant de la Société est réputée non écrite.

Fait à Bordeaux, le 19/12/2016

Pour la compagnie

Allianz IARD  
Direction Opérations Entreprises  
5C Esplanade Charles de Gaulle  
33081 BORDEAUX CEDEX

## CERTIFICAT DE COMPETENCES



### Certificat de compétences Diagnosticueur Immobilier

N° CPDI 4382 Version 001

Je soussigné, Philippe TROYAUX, Directeur Général d'I.Cert, atteste que :

**Monsieur BOCQUET Florian**

Est certifié(e) selon le référentiel I.Cert dénommé CPE DI DR 01, dispositif de certification de personnes réalisant des diagnostics immobiliers pour les missions suivantes :

**Amiante sans mention Amiante Sans Mention\***

**Date d'effet : 04/04/2017 - Date d'expiration : 03/04/2022**

En foi de quoi ce certificat est délivré, pour valoir et servir ce que de droit.  
Edité à Saint-Grégoire, le 04/05/2017.

\* Missions de repérage des matériaux et produits de la liste A et des matériaux et produits de la liste B et évaluations périodiques de l'état de conservation des matériaux et produits de la liste A dans les bâtiments autres que ceux relevant de la mention.

\*\*Missions de repérage des matériaux et produits de la liste A et des matériaux et produits de la liste B et évaluations périodiques de l'état de conservation des matériaux et produits de la liste A dans des immeubles de grande hauteur, dans des établissements recevant du public répondant aux catégories 1, 2, 4, dans des immeubles de travail hébergeant plus de 300 personnes ou dans des bâtiments industriels. Missions de repérage des matériaux et produits de la liste C. Les examens visuels à l'issue des travaux de retrait ou de confinement.

Arrêté du 21 novembre 2006 modifié définissant les critères de certification des compétences des personnes physiques opérateurs des contacts de risque d'exposition au plomb, des diagnostics du risque d'intoxication par le plomb des peintures ou des contrôles après travaux en présence de plomb, et les critères d'accréditation des organismes de certification - Arrêté du 25 juillet 2016 définissant les critères de certification des compétences des personnes physiques opérateurs de repérage, d'évaluation périodique de l'état de conservation des matériaux et produits contenant de l'amiante, et d'examen visuel après travaux dans les immeubles bâtis et les critères d'accréditation des organismes de certification - Arrêté du 30 octobre 2006 modifié définissant les critères de certification des compétences des personnes physiques réalisant l'état relatif à la présence de termites dans le bâtiment et les critères d'accréditation des organismes de certification - Arrêté du 16 octobre 2006 modifié définissant les critères de certification des compétences des personnes physiques réalisant le diagnostic de performance énergétique ou l'attribution de prime en compte de la réglementation thermique, et les critères d'accréditation des organismes de certification - Arrêté du 6 avril 2007 modifié définissant les critères de certification des compétences des personnes physiques réalisant l'état de finalisation intérieure de gaz et les critères d'accréditation des organismes de certification - Arrêté du 8 juillet 2008 modifié définissant les critères de certification des compétences des personnes physiques réalisant l'état de finalisation intérieure d'électricité et les critères d'accréditation des organismes de certification.

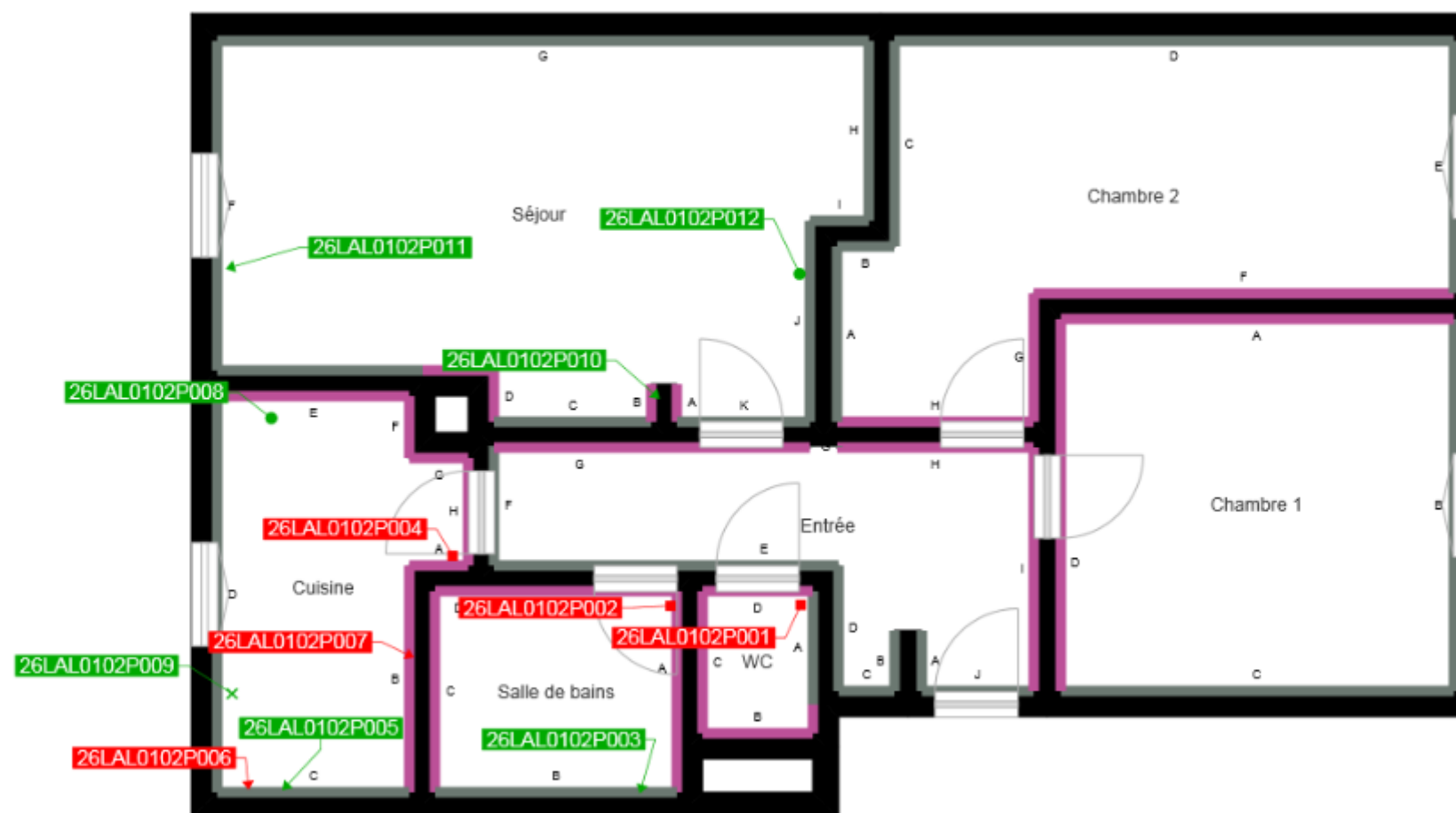
**I.Cert**  
Institut de Certification

Certification de personnes  
Diagnosticueur  
Portée disponible sur [www.icert.fr](http://www.icert.fr)

Parc EDONIA - Bâtiment G - Rue de la Terre Victoria - 35760 Saint-Grégoire

**cofrac**  
ACCREDITATION  
N° 4-022  
POUR  
LES  
CERTIFICATIONS  
DE PERSONNES  
[WWW.COFRAC.FR](http://WWW.COFRAC.FR)

CPEDI FR 11 rev13



	Murs périphériques / Plaques de plâtre
	Murs Bois
	Murs Brique
	Murs Béton brut
	Cloisons Plaques de plâtre
	Murs carreaux de plâtre
	Murs Béton / Enduit
	Murs porteurs et/ou mur de refend / Plaques de plâtre
	Murs périphériques / Doublage (plaque de plâtre + isolant)
	Torchis
	Murs Amiantés
	Murs Brique / Enduit
	Murs Brique plâtrière

	Prélèvements de sol amiantés
	Prélèvements de sol non amiantés
	Prélèvements de plafonds amiantés
	Prélèvements de plafonds non amiantés
	Prélèvements de murs amiantés
	Prélèvements de murs non amiantés
X	Autres types de prélèvements amiantés
X	Autres types de prélèvements non amiantés